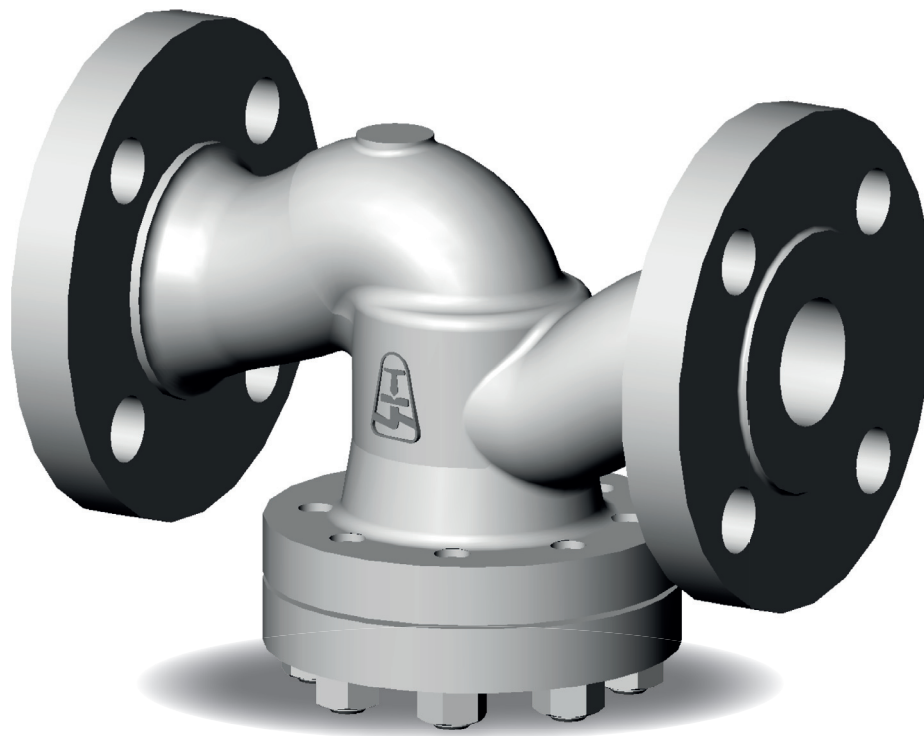


FILTR VYSOKOTLAKÝ D30

PN 63–160; DN 50–150, T_{MAX} : 550°C



FILTR VYSOKOTLAKÝ D30

MÉDIUM

- vodní pára, plyny, oleje, voda, ropné produkty, neagresivní látky

PŘIPOJENÍ

- přivařovací, přírubové

OVLÁDÁNÍ

- bez ovládání

POPIS

- přímé provedení
- výpustná zátka
- filtr – standardní rozsah otvorů (mesh) je 23 až 600 ok/cm²
- odpovídá požadavkům směrnice 2014/68/EU
- zkoušení probíhá dle EN 12266-1

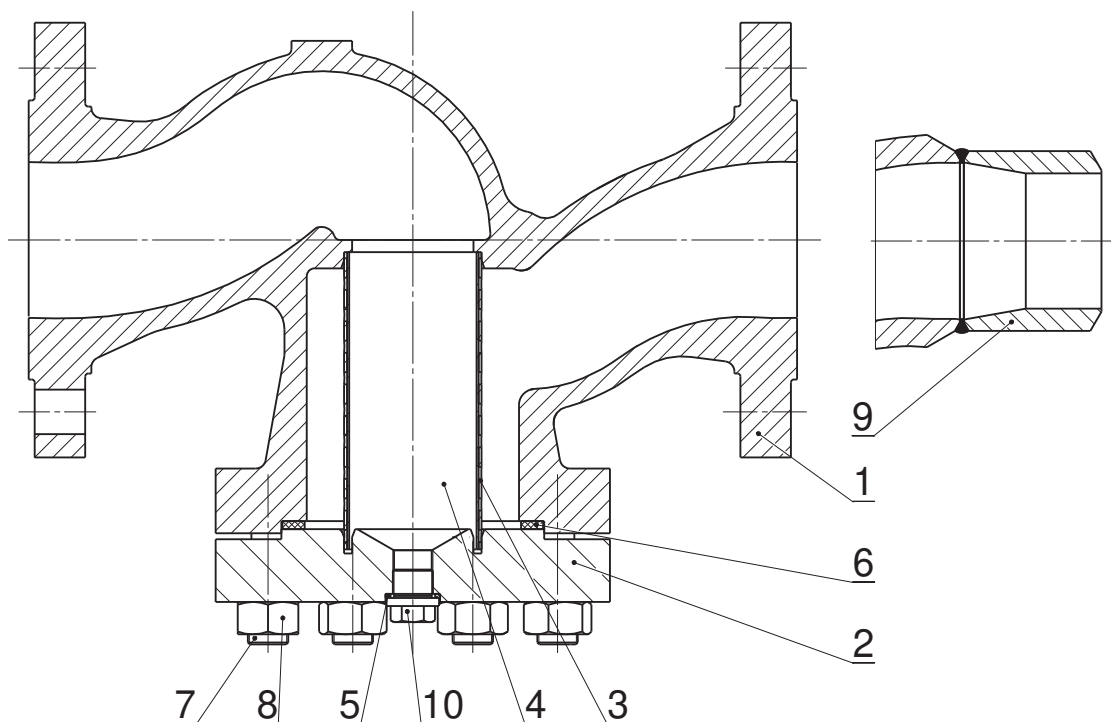
MOŽNOSTI PROVEDENÍ

- přivařovací konce z kovaných materiálů
- dle TRD 201

TLAKOTEPLTNÍ SYSTÉM

Materiál	PN	Dovolený pracovní tlak PS [bar] pro maximální pracovní teplotu TS [°C]																
		-10	50	100	150	200	250	300	350	400	450	475	500	510	520	530	540	550
GP240GH (1.0619)	63	63	63	59	55	48	45	41	38	36	35	-	-	-	-	-	-	-
	100	100	100	93	87	76	71	64	60	58	55	-	-	-	-	-	-	-
	160	160	160	149	136	124	113	103	96	92	89	-	-	-	-	-	-	-
G17CrMo5-5 (1.7357)	63	63	63	63	63	63	62	57	53	51	48	47	38	33	26	24,4	18,1	13,7
	100	100	100	100	100	100	98	91	84	80	76	75	61	52	42	38,7	28,7	21,8
	160	160	160	160	160	160	160	160	152	146	139	127	118	97	79	62	46	35

POUŽITÉ MATERIÁLY



Pozn.	Součást	Materiál	
1	Těleso	GP240GH (1.0619)	G17CrMo5-5 (1.7357)
2	Víko	13CrMo4-5 (1.7335)	
3, 4	Filtr	X5CrNi18-10 (1.4301)	
5	Těsnění	ST/Isoplán	
6	Těsnění	Grafit	
7	Šroub	21CrMoV5-7 (1.7709)	
8	Matice	25CrMo4 (1.7218)	21CrMoV5-7 (1.7709)
9	Nátrubek	P250GH; 16Mo3 (1.0460; 1.5415)	16Mo3; 13CrMo4-5 (1.5415; 1.7335)
10	Zátka	21CrMoV5-7 (1.7709)	

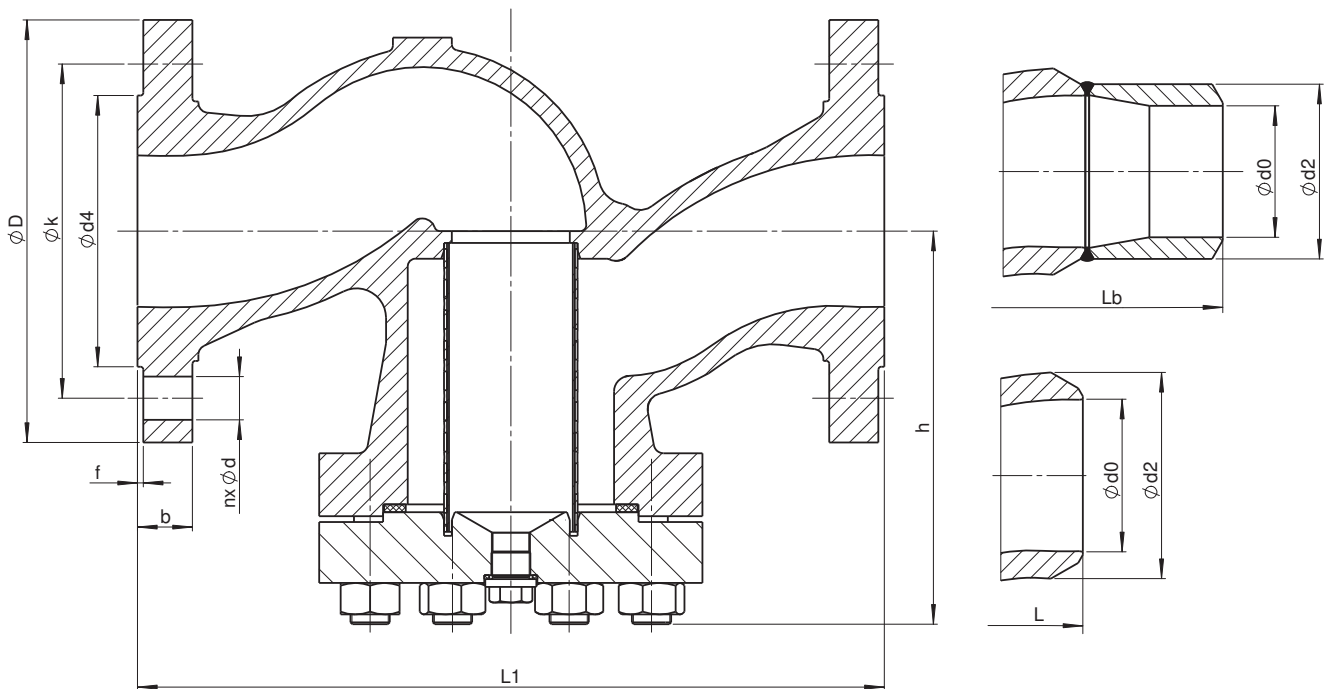
ROZMĚRY ARMATURY

1. Přírubové provedení

Stavební délka: EN 558 – řada 2
Příruby: EN 1092-1

2. Přivařovací provedení

Stavební délka: dle tabulky (EN 12 982 – řada 65 DIN 3202 – díl 2 – řada S3, DN50=260 mm)
Stavební délka s nátrubky: Lb viz tabulka nebo dle požadavku zákazníka
Přivařovací konce: DIN 3239 – díl 1
Tvar spáry: DIN 2559 – list 1 – tvar 22

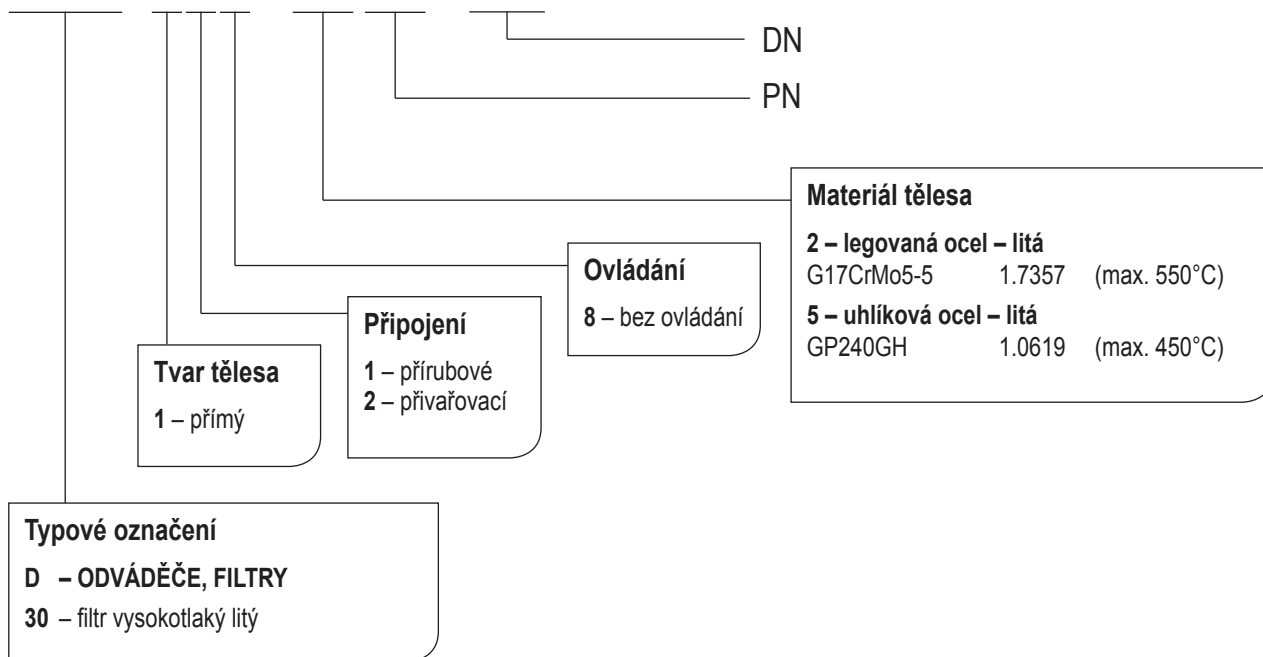


PN	DN	h [mm]	L1 [mm]	n	Přírubové provedení						Přivařovací provedení						Síto ¹⁾
					d [mm]	k [mm]	D [mm]	b [mm]	d4×f [mm]	m [kg]	L [mm]	Lb [mm]	d2 [mm]	d0 [mm]	m [kg]	Rozměr trubky	
63	50	150	300	4	22	135	180	26	102×3	24	260	400	61	54	14	60,3×3,2	0,4×0,23
	65	175	340	8	22	160	205	26	122×3	35	340	480	77	69	25	76,1×3,6	0,4×0,23
	80	200	380	8	22	170	215	28	138×3	42	380	520	90	81	31	88,9×4,0	0,4×0,23
	100	225	430	8	26	200	250	30	162×3	63	430	570	115	104	48	114,3×5,0	0,4×0,23
	125	240	500	8	30	240	295	34	188×3	87	500	650	141	130,5	62	139,7×4,5	1×0,5
	150	275	550	8	33	280	345	36	218×3	140	550	710	170	156,5	83	168,3×5,6	1,6×0,5
100	50	150	300	4	26	145	195	28	102×3	26	260	400	61	54	14	60,3×3,2	0,4×0,23
	65	175	340	8	26	170	220	30	122×3	39	340	480	77	69	25	76,1×3,6	0,4×0,23
	80	200	380	8	26	180	230	32	138×3	49	380	520	90	81	31	88,9×4,0	0,4×0,23
	100	225	430	8	30	210	265	36	162×3	74	430	570	115	104	48	114,3×5,0	0,4×0,23
	125	240	500	8	33	250	315	40	188×3	101	500	650	141	127	62	139,7×6,3	1×0,5
	150	275	550	12	33	290	355	44	218×3	144	550	710	170	154	83	168,3×7,1	1,6×0,5
160	50	150	300	4	26	145	195	30	102×3	28	260	400	61	52,5	15	60,3×4	0,4×0,23
	65	175	340	8	26	170	220	34	122×3	43	340	480	77	65	26	76,1×5,6	0,4×0,23
	80	200	380	8	26	180	230	36	138×3	53	380	520	90	76,5	32	88,9×6,3	0,4×0,23
	100	225	430	8	30	210	265	40	162×3	78	430	570	115	98,5	49	114,3×8	0,4×0,23
	125	240	500	8	33	250	315	44	188×3	105	500	650	141	120,5	63	139,7×10	1×0,5
	150	275	550	12	33	290	355	50	218×3	149	550	710	170	144,5	84	168,3×12,5	1,6×0,5

1) Jiné rozměry síta dle přání zákazníka

ČÍSLOVÁNÍ PRODUKTU

D30 118–2100–50



MONTÁŽ A PROVOZ ARMATURY

Filtr musí být zabudován ve vodorovné poloze zátkou dolů. Směr proudění pracovní látky se musí shodovat se směrem šipky na tělese armatury. Při montáži a provozu je nezbytné zohlednit tyto aspekty:

- provozní parametry musí odpovídat pracovním parametrům armatury
- správná funkce armatury je ovlivněna přítomností nečistot v potrubí a proudícím médiu
- využívaná média musí být v souladu s korozní odolností materiálu armatury
- poškozená armatura se nesmí používat

Životnost armatury významně prodlužuje pravidelný servis a údržba, prováděná vyškoleným personálem.