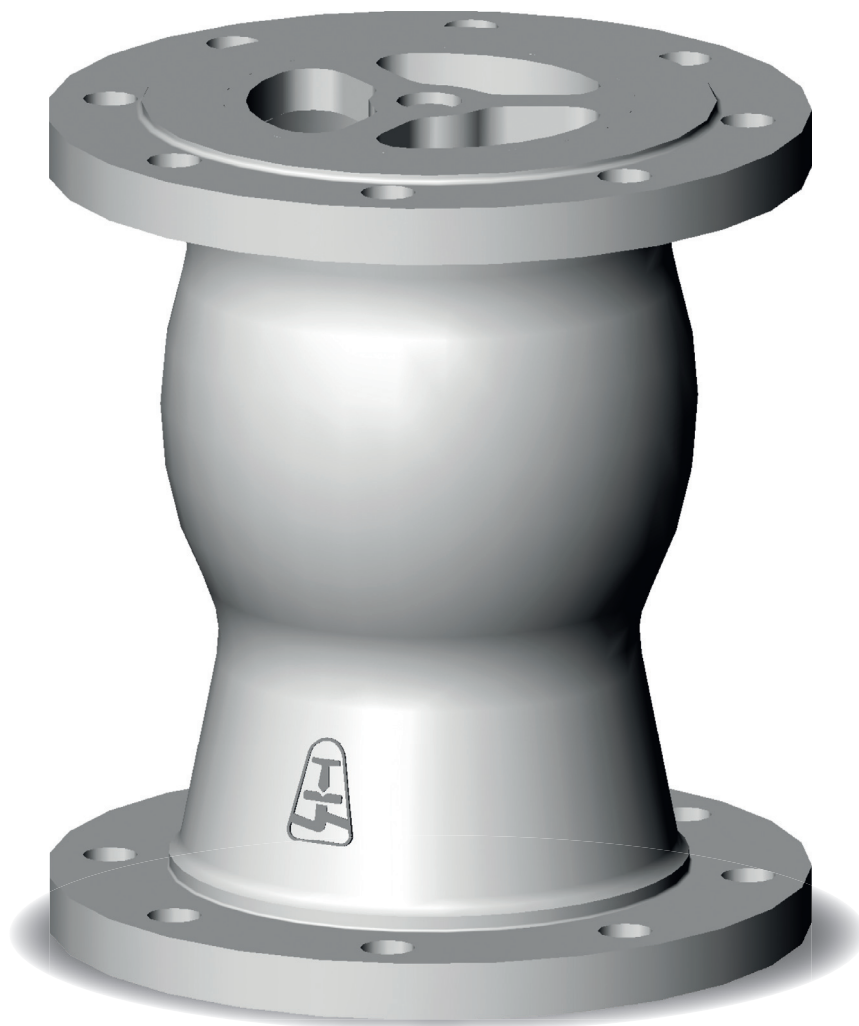




КЛАПАН ОБРАТНЫЙ Z35

PN 16-250; DN 65-150 (DN 80 и DN 125 ТОЛЬКО ДЛЯ PN 100), T_{МАКС}: 300°C



КЛАПАН ОБРАТНЫЙ Z35

СРЕДА

- вода, неагрессивные жидкости

ПРИСОЕДИНЕНИЕ

- фланцевое

УПРАВЛЕНИЕ

- автоматическое

ОПИСАНИЕ

- обратный клапан для вертикального трубопровода
- прямоточный клапан
- запорный золотник
- наплавка уплотнительной поверхности выполнена твёрдым сплавом (13Cr)
- отвечает требованиям директивы 2014/68/EU
- испытание проходит в соответствии со стандартом EN 12266; часть 2

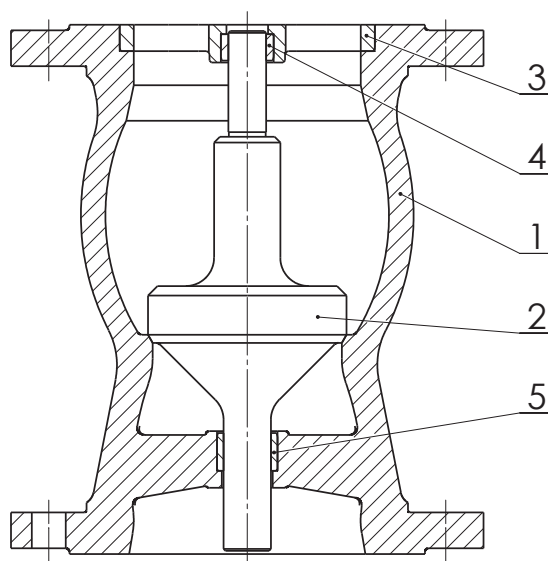
ВОЗМОЖНОСТИ ИСПОЛНЕНИЯ

- согласно TRD 201

РАБОЧИЕ ПАРАМЕТРЫ

Материал	PN	Допускаемое рабочее давление PS [бар] для максимальной рабочей температуры TS [°C]						
		-10	50	100	150	200	250	300
GP240GH (1.0619)	16	16	16	14,9	13,9	12,4	11,4	10,3
	40	40	40	37,3	34,7	30,2	28,4	25,8
	63	63	63	58,8	54,6	47,6	44,8	40,6
	100	100	100	93,3	86,7	75,6	71,1	64,4
	160	160	160	160	157	128	110	94,1
	250	250	250	250	245	196	172	147

ПРИМЕНЕННЫЕ МАТЕРИАЛЫ

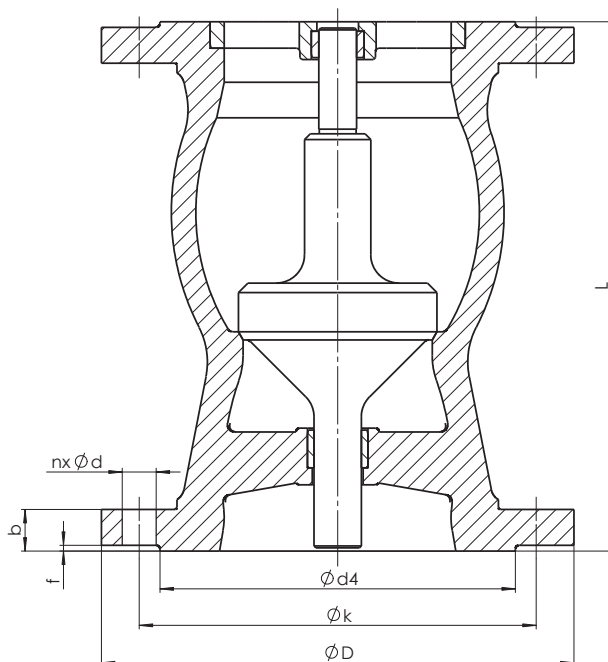


Поз.	Деталь	Материал
1	Корпус	GP240GH (1.0619)
	Наплавка уплотнительных поверхностей	13 Cr
2	Золотник	X20Cr13 (1.4021)
3	Направляющая деталь золотника	11 523, 1.0425 (P265GH)
4, 5	Втулка	42 3018.21 (ČSN 02 3499)

РАЗМЕРЫ АРМАТУРЫ

1. Фланцевое исполнение

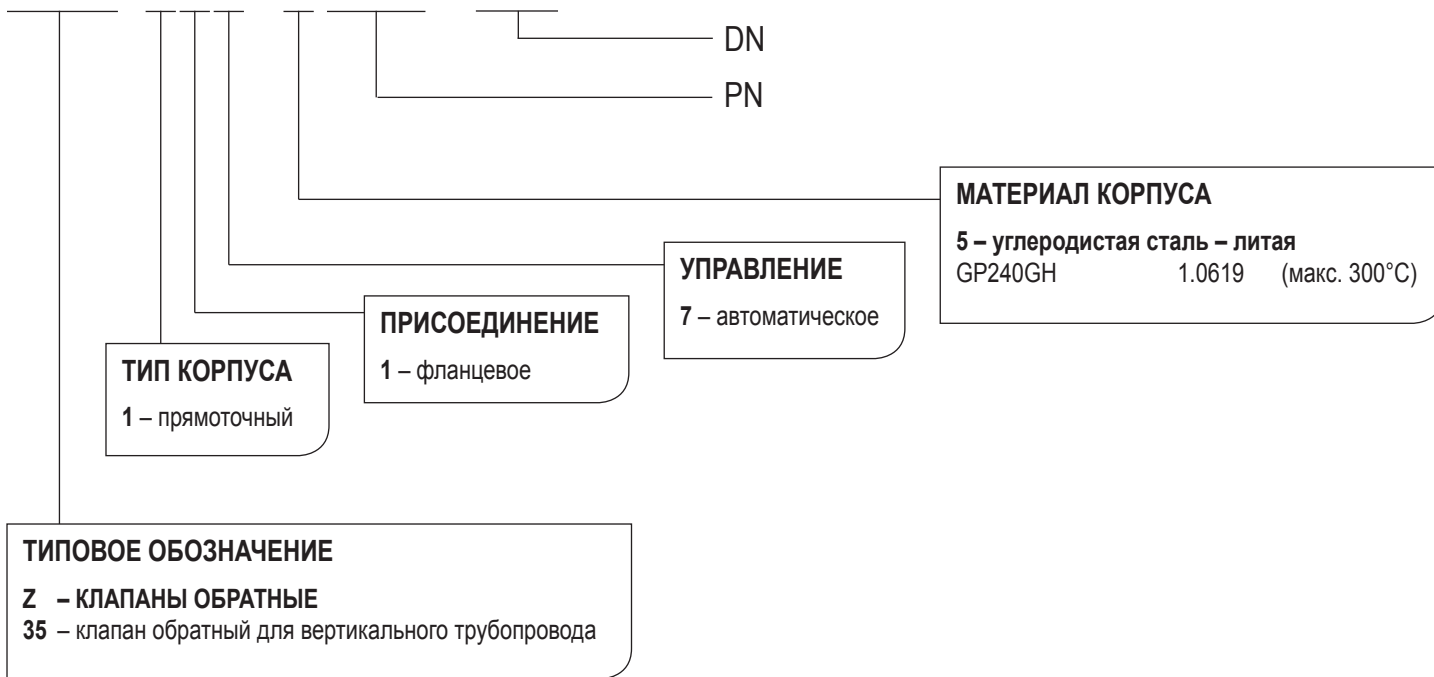
Строительная длина: см. таблицу
Фланцы: EN 1092-1, (DIN 2501/1972)



Номинальное давление PN	Номинальный диаметр DN	Строительная длина L [mm]	Фланцевое исполнение						
			n	d [mm]	k [mm]	D [mm]	b [mm]	d4×f [mm]	m [kg]
16	65	180	8	18	145	185	18	122×3	12,0
	80	200	8	18	160	200	20	138×3	15,4
	100	230	8	18	180	220	20	158×3	18,5
	125	280	8	18	210	250	22	188×3	28,0
	150	330	8	22	240	285	22	212×3	43,0
40	65	180	8	18	145	185	22	122×3	12,8
	80	200	8	18	160	200	24	138×3	16,9
	100	230	8	22	190	235	24	162×3	21,0
	125	280	8	26	220	270	26	188×3	31,0
	150	330	8	26	250	300	28	218×3	47,0
63	65	180	8	22	160	205	26	122×3	16,3
	80	200	8	22	170	215	28	138×3	20,0
	100	230	8	26	200	250	30	162×3	27,1
	125	280	8	30	240	295	34	188×3	44,0
	150	330	8	33	280	345	36	218×3	66,0
100	65	180	8	26	170	220	30	122×3	19,6
	80	200	8	26	180	230	32	138×3	23,0
	100	230	8	30	210	265	36	162×3	32,0
	125	280	8	33	250	315	40	188×3	52,0
	150	330	12	33	290	355	44	218×3	76,0
160	65	200	8	26	170	220	34	122×3	25,0
	100	230	8	30	210	265	40	162×3	46,0
	150	300	12	33	290	355	50	218×3	104,0
250	65	200	8	26	180	230	42	122×3	30,0
	100	230	8	33	235	300	54	162×3	62,0
	150	300	12	36	320	390	68	218×3	133,0

СТРУКТУРА ОБОЗНАЧЕНИЯ ПРОДУКТА

Z35 117-5100-150



МОНТАЖ И ЭКСПЛУАТАЦИЯ АРМАТУРЫ

Обратный клапан необходимо установить в вертикальном положении. Направление потока рабочей среды осуществляется под золотник в соответствии с направлением стрелки на корпусе арматуры. При монтаже и эксплуатации необходимо учесть следующие аспекты:

- условия эксплуатации должны соответствовать рабочим параметрам арматуры
- на правильную функцию арматуры влияет присутствие загрязнений в трубопроводе и протекающей среде. Необходимо содержать рабочую среду и трубопровод в чистоте, например, с помощью фильтров
- рабочая среда должна соответствовать коррозионной стойкости материала арматуры
- запрещается эксплуатировать механически поврежденную арматуру

Срок службы арматуры значительно продлевает регулярное техническое обслуживание и мелкий ремонт, проводимые обученным персоналом.