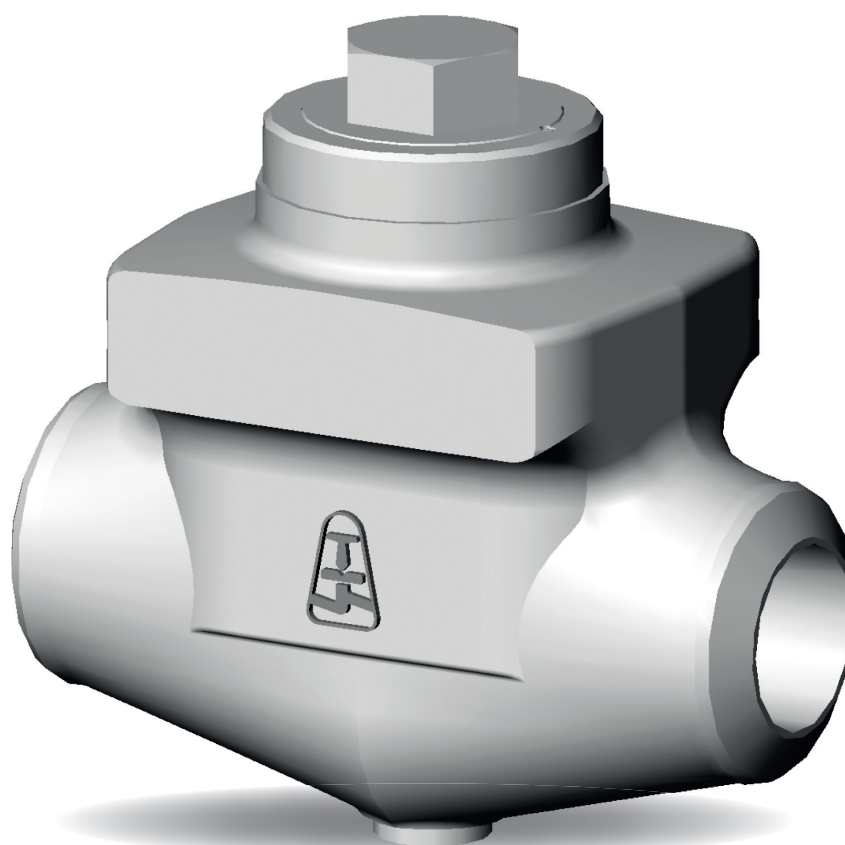


VYSOKOTLAKÝ ZPĚTNÝ VENTIL Z15.3

PN 63-250, DN 65, PN 320-630, DN 10-50, T_{MAX} : 600 °C



VYSOKOTLAKÝ ZPĚTNÝ VENTIL Z15.3

MÉDIUM

- voda, pára, neagresivní látky

PŘIPOJENÍ

- přivařovací, přírubové, socket - weld, kombinované

OVLÁDÁNÍ

- samočinné

POPIS

- tvar tělesa je přímý
- těsnící plochy navařeny tvrdokovem (13Cr) nebo Stellite 6
- odpovídá požadavkům směrnice 2014/68/EU
- zkoušky dle normy EN 12266-1; díl 2

MOŽNOSTI PROVEDENÍ

- bez oleje a mazacích tuků
- s pružinou
- dodávka na přání dle TRD 201

TLAKOTEPLTNÍ SYSTÉM

| Materiál | PN | Dovolený pracovní tlak PS [bar] pro maximální pracovní teplotu TS [°C] | | | | | | | | | | | | | | | | | | | |
|------------------------|-----|--|-----|-----|-----|------|------|------|------|------|------|------|------|------|------|------|------|------|------|------|---|
| | | -10 | 50 | 100 | 150 | 200 | 250 | 300 | 350 | 400 | 450 | 500 | 510 | 520 | 530 | 540 | 550 | 560 | 570 | 580 | |
| P250GH (1.0460) | 63 | 63 | 63 | 63 | 63 | 63 | 44.8 | 40.6 | 37.8 | 36.4 | 21 | - | - | - | - | - | - | - | - | - | |
| | 100 | 100 | 100 | 100 | 100 | 100 | 71.1 | 64.4 | 60 | 57.8 | 33 | - | - | - | - | - | - | - | - | - | |
| | 160 | 160 | 160 | 160 | 160 | 160 | 110 | 94.1 | 88.3 | 78.5 | 45 | - | - | - | - | - | - | - | - | - | |
| | 250 | 250 | 250 | 250 | 250 | 250 | 172 | 147 | 137 | 123 | 70 | - | - | - | - | - | - | - | - | - | |
| | 320 | 320 | 320 | 320 | 320 | 320 | 320 | 273 | 233 | 182 | 103 | - | - | - | - | - | - | - | - | - | |
| | 400 | 400 | 400 | 400 | 400 | 400 | 400 | 342 | 290 | 227 | 129 | - | - | - | - | - | - | - | - | - | - |
| | 500 | 500 | 500 | 500 | 500 | 500 | 490 | 427 | 364 | 284 | 162 | - | - | - | - | - | - | - | - | - | - |
| 16Mo3 (1.5415) | 63 | 63 | 63 | 63 | 63 | 60,2 | 56 | 47,6 | 44,8 | 42 | 40,6 | 28,3 | 21,5 | 17 | 13,6 | - | - | - | - | - | |
| | 100 | 100 | 100 | 100 | 100 | 95,6 | 88,9 | 75,6 | 71,1 | 66,7 | 64,4 | 44,9 | 34,1 | 26,9 | 21,6 | - | - | - | - | - | |
| | 160 | 160 | 160 | 160 | 160 | 157 | 147 | 136 | 123 | 116 | 110 | 79,9 | 60,7 | 47,9 | 38,4 | - | - | - | - | - | |
| | 250 | 250 | 250 | 250 | 250 | 245 | 229 | 213 | 191 | 181 | 171 | 124 | 94,2 | 74,4 | 59,5 | - | - | - | - | - | |
| | 320 | 320 | 320 | 320 | 320 | 320 | 320 | 320 | 318 | 298 | 288 | 179 | 136 | 107 | 86 | - | - | - | - | - | |
| | 400 | 400 | 400 | 400 | 400 | 400 | 400 | 400 | 398 | 373 | 360 | 224 | 170 | 134 | 108 | - | - | - | - | - | |
| | 500 | 500 | 500 | 500 | 500 | 500 | 500 | 500 | 484 | 422 | 398 | 321 | 184 | 145 | 116 | - | - | - | - | - | |
| 630 | 630 | 630 | 630 | 630 | 630 | 630 | 630 | 610 | 532 | 501 | 455 | 405 | 232 | 183 | 146 | - | - | - | - | - | |
| 13CrMo4-5 (1.7335) | 63 | 63 | 63 | 63 | 63 | 63 | 61.6 | 57.4 | 53.2 | 50.4 | 47.6 | 38.4 | 32.5 | 26.3 | 21.8 | 17.6 | 13.7 | - | - | - | |
| | 100 | 100 | 100 | 100 | 100 | 100 | 97.8 | 91.1 | 84.4 | 80 | 75.6 | 60.9 | 51.6 | 41.8 | 34.7 | 28 | 21.8 | - | - | - | |
| | 160 | 160 | 160 | 160 | 160 | 160 | 157 | 152 | 150 | 143 | 136 | 116 | 98.1 | 77.5 | 60.8 | 45.1 | 34.3 | - | - | - | |
| | 250 | 250 | 250 | 250 | 250 | 250 | 245 | 237 | 233 | 223 | 213 | 180 | 151 | 122 | 95.1 | 71.6 | 53 | - | - | - | |
| | 320 | 320 | 320 | 320 | 320 | 320 | 320 | 314 | 298 | 286 | 273 | 232 | 196 | 155 | 122 | 91.2 | 67.7 | - | - | - | |
| | 400 | 400 | 400 | 400 | 400 | 400 | 400 | 392 | 373 | 357 | 341 | 289 | 245 | 194 | 152 | 114 | 85.3 | - | - | - | |
| | 500 | 500 | 500 | 500 | 500 | 500 | 500 | 500 | 500 | 500 | 489 | 433 | 363 | 287 | 234 | 189 | 148 | - | - | - | |
| 630 | 630 | 630 | 630 | 630 | 630 | 630 | 630 | 630 | 630 | 612 | 468 | 391 | 310 | 253 | 204 | 159 | - | - | - | | |
| 11CrMo9-10 (1.7383) | 63 | 63 | 63 | 63 | 63 | 63 | 63 | 61.8 | 59.8 | 56.9 | 54.9 | 46.1 | 38,7 | 31,4 | 27,4 | 23,5 | 20 | 17,3 | 14,8 | 12,8 | |
| | 100 | 100 | 100 | 100 | 100 | 100 | 100 | 98.1 | 93.2 | 89.2 | 85.3 | 72.6 | 60,3 | 48,1 | 42 | 35,9 | 30,7 | 26,4 | 22,7 | 19,6 | |
| | 160 | 160 | 160 | 160 | 160 | 160 | 160 | 152 | 150 | 143 | 136 | 116 | 96,7 | 77,5 | 68,6 | 59,8 | 51 | 44 | 37,8 | 32,5 | |
| | 250 | 250 | 250 | 250 | 250 | 250 | 250 | 237 | 233 | 223 | 213 | 180 | 151 | 122 | 107 | 93,2 | 79,4 | 68,4 | 58,9 | 50,7 | |
| | 320 | 320 | 320 | 320 | 320 | 320 | 320 | 314 | 298 | 286 | 273 | 232 | 193 | 155 | 137 | 119 | 102 | 87,9 | 75,6 | 65,1 | |
| | 400 | 400 | 400 | 400 | 400 | 400 | 400 | 392 | 373 | 357 | 341 | 289 | 241 | 194 | 171 | 148 | 127 | 109 | 94,2 | 81 | |
| | 500 | 500 | 500 | 500 | 500 | 500 | 500 | 500 | 500 | 500 | 500 | 426 | 375 | 325 | 285 | 246 | 215 | 188 | 161 | 143 | |
| 630 | 630 | 630 | 630 | 630 | 630 | 630 | 630 | 630 | 630 | 630 | 490 | 426 | 369 | 320 | 276 | 235 | 202 | 174 | 149 | | |

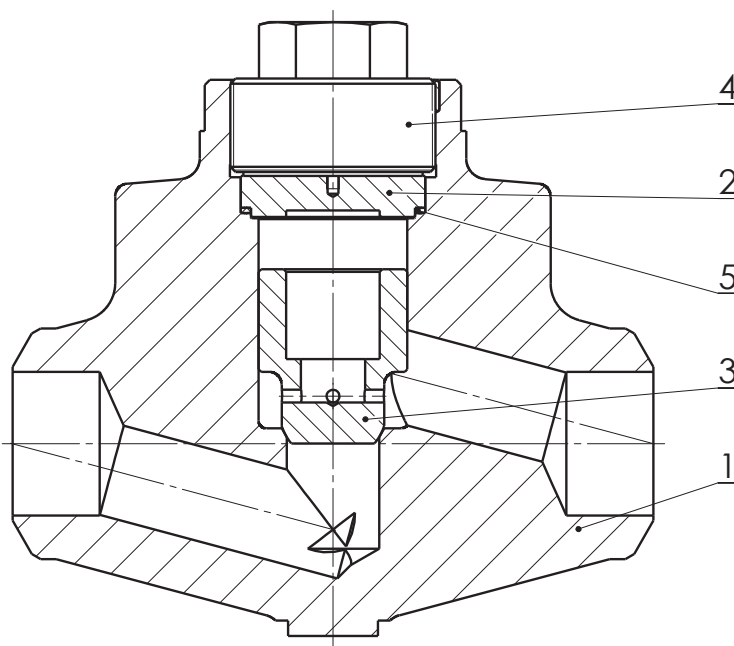
| Materiál | PN | Dovolený pracovní tlak PS [bar] pro maximální pracovní teplotu TS [°C] | | | | | | | | | | | | | | | | | |
|-----------------------------------|-----|--|-----|-----|------|------|------|------|------|------|------|-----|-----|-----|-----|-----|-----|-----|-----|
| | | -196 ¹⁾ | -10 | 50 | 100 | 150 | 200 | 250 | 300 | 350 | 400 | 450 | 500 | 510 | 520 | 530 | 540 | 550 | 560 |
| X6CrNiMoTi 17-12-2 (1.4571) | 63 | 63 | 63 | 63 | 61.6 | 57.4 | 53.8 | 51.2 | 49 | 47.3 | 45.9 | - | - | - | - | - | - | - | - |
| | 100 | 100 | 100 | 100 | 97.8 | 91.1 | 85.3 | 81.3 | 77.8 | 75.1 | 72.9 | - | - | - | - | - | - | - | - |
| | 160 | 160 | 160 | 160 | 146 | 140 | 131 | 125 | 119 | 115 | 112 | - | - | - | - | - | - | - | - |
| | 250 | 250 | 250 | 250 | 229 | 218 | 204 | 195 | 186 | 180 | 174 | - | - | - | - | - | - | - | - |
| | 320 | 320 | 320 | 320 | 293 | 279 | 261 | 249 | 238 | 230 | 223 | - | - | - | - | - | - | - | - |
| | 400 | 400 | 400 | 400 | 366 | 349 | 327 | 311 | 298 | 288 | 279 | - | - | - | - | - | - | - | - |

1) Aplikace pro teploty - 196 °C až + 400 °C - na dotaz

| Materiál | PN | Dovolený pracovní tlak PS [bar] pro maximální pracovní teplotu TS [°C] | | | | | | | | | | | | | | | | | | | |
|--|-----|--|-----|-----|-----|-----|-----|-----|-----|-----|-----|-----|-----|-----|-----|-----|-----|-----|-----|-----|-----|
| | | -10 | 200 | 250 | 300 | 350 | 400 | 450 | 480 | 490 | 500 | 510 | 520 | 530 | 540 | 550 | 560 | 570 | 580 | 590 | 600 |
| X10CrMoVNB9-1 (P91) (1.4903) ²⁾ | 63 | 63 | 63 | 63 | 63 | 63 | 63 | 63 | 63 | 63 | 63 | 63 | 63 | 63 | 63 | 63 | 63 | 63 | 63 | 63 | 63 |
| | 100 | 100 | 100 | 100 | 100 | 100 | 100 | 100 | 100 | 100 | 100 | 100 | 100 | 100 | 100 | 100 | 100 | 100 | 100 | 100 | 100 |
| | 160 | 160 | 160 | 160 | 160 | 160 | 160 | 160 | 160 | 160 | 160 | 160 | 160 | 160 | 160 | 160 | 160 | 160 | 160 | 160 | 160 |
| | 250 | 250 | 250 | 250 | 250 | 250 | 250 | 250 | 250 | 250 | 250 | 250 | 250 | 250 | 250 | 250 | 250 | 250 | 250 | 250 | 250 |
| | 320 | 320 | 320 | 320 | 320 | 320 | 320 | 320 | 320 | 320 | 320 | 320 | 320 | 320 | 320 | 320 | 320 | 320 | 320 | 320 | 320 |
| | 400 | 400 | 400 | 400 | 400 | 400 | 400 | 400 | 400 | 400 | 400 | 400 | 400 | 400 | 400 | 400 | 400 | 400 | 400 | 400 | 400 |
| | 500 | 500 | 500 | 500 | 500 | 500 | 500 | 500 | 500 | 500 | 500 | 500 | 500 | 500 | 500 | 500 | 500 | 500 | 500 | 500 | 500 |
| | 630 | 630 | 630 | 630 | 630 | 630 | 630 | 630 | 630 | 630 | 630 | 630 | 630 | 630 | 630 | 630 | 630 | 630 | 630 | 630 | 630 |

2) Aplikace pro teploty až + 650 °C – na dotaz

POUŽITÉ MATERIÁLY



| Pozn. | Součást | Materiál | | | | | |
|-------|-------------------------|--------------------------------|--------------------------|--------------------------|--------------------------|---------------------------------|-----------------------------------|
| 1 | Těleso | P250GH (1.0460) (11 416) | 16Mo3 (1.5415) | 13CrMo4-5 (1.7335) | 11CrMo9-10 (1.7383) | X6CrNiMo- Ti17-12-2 (1.4571) | X10CrMoVNB9-1, (P91), (1.4903) |
| | Návar těsnící plochy | 13Cr | Stellite 6 | | | | |
| 2 | Víko | 10CrMo9-10 (1.7380) | 16Mo3 (1.5415) | 13CrMo4-5 (1.7335) | 11CrMo9-10 (1.7383) | X6CrNiMo- Ti17-12-2 (1.4571) | 11CrMo9-10 (1.7383) |
| 3 | Kuželka | X20Cr13 (1.4021) | 13CrMo4-5 (1.7335) | X20CrMoV12-1 (1.4922) | X20CrMoV11-1 (1.4922) | X6CrNiMo- Ti17-12-2 (1.4571) | X20CrMoV11-1 (1.4922) |
| | Návar těsnící plochy | Kaleno | Stellite 6 | | | | |
| 4 | Čep | 24CrMo5 (1.7258) | X22CrMoV12-1 (1.4923) | | | | |
| 5 | Těsnění | Grafit | | | | | |

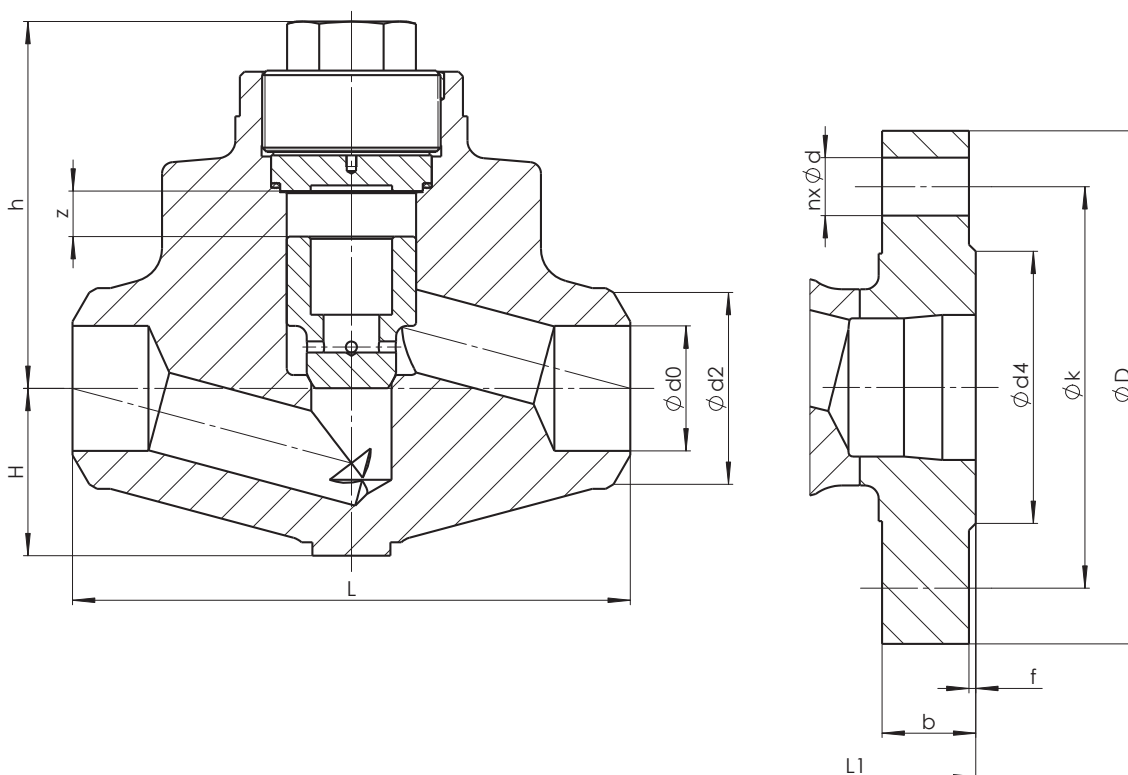
ROZMĚRY ARMATURY

1. Přirubové provedení

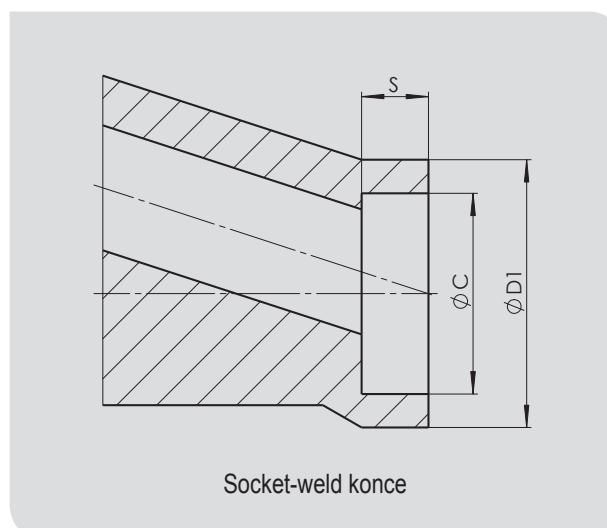
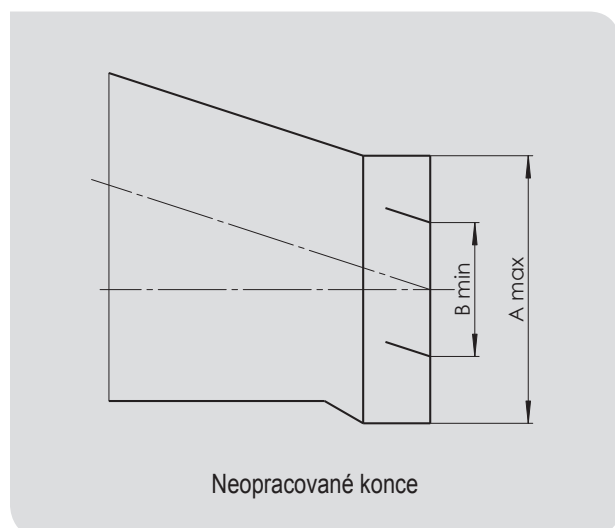
Stavební délka: EN 558, řada 2
Příruba: EN 1092-1 (na přání DIN 2501/1972)

2. Přivařovací provedení

Stavební délka: dle tabulky (EN 12982 – řada 65)
Přivařovací konce: dle tabulky (DIN 3239 – díl 1)
Tvar spáry: DIN 2559 – list 1 – tvar 22



PŘIVAŘOVACÍ KONCE

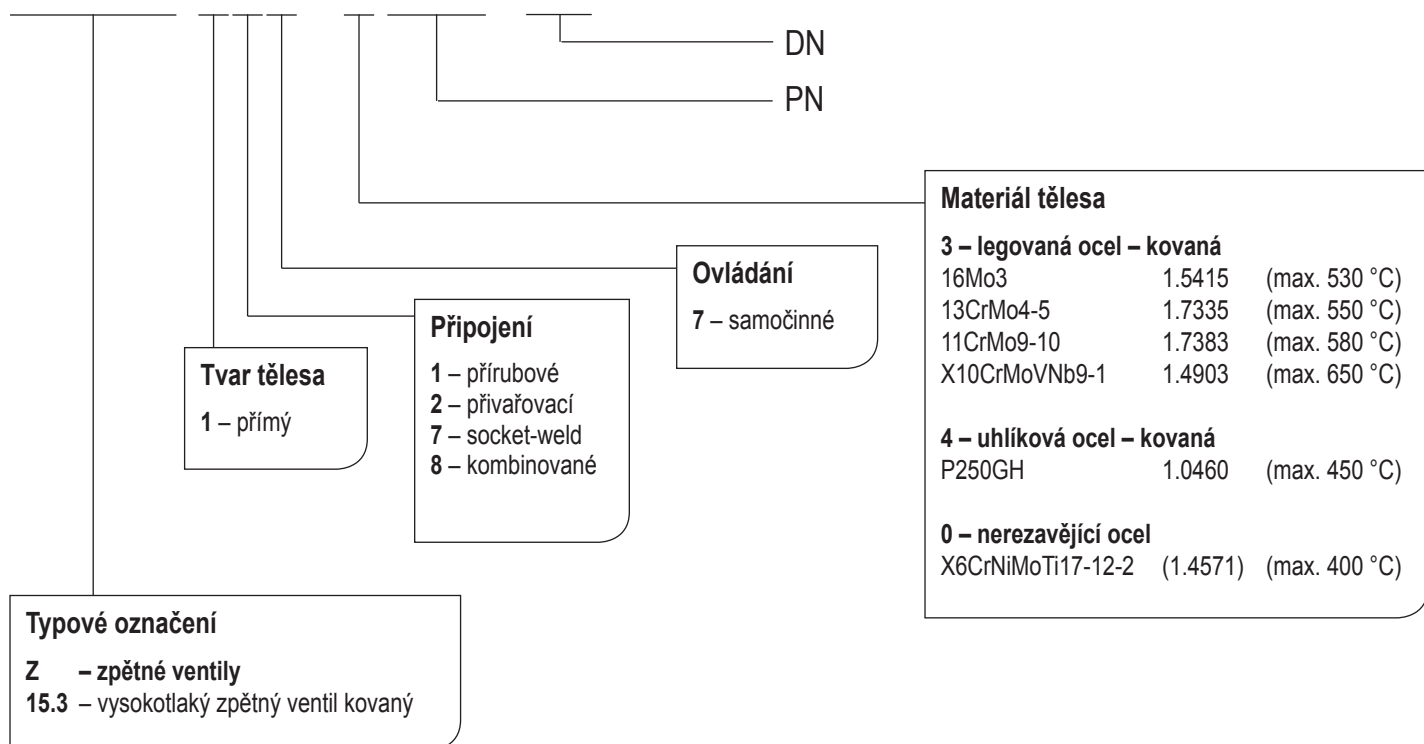


| Jmenovitý tlak | Jmenovitá světllost | Stavební výška | Demontážní výška | Zdvih | Přivařovací provedení | | | | | | | | | | | | | | | | | |
|----------------|---------------------|----------------|------------------|-----------|---|------------|---|-----------|-----------|-----------|-----------|--------------|------------------------------------|------------|------------|----------------------------|---------------------------|--------------------------|--------------------------|--------------------------|-----------|------------------|
| | | | | | Přírubové provedení Socket weld dle ASME B16.11, resp. DIN3239-2 PN320 1) | | | | | | | | Neobrobené přivařovací konce | | | | | | | | | |
| PN | DN | h [mm] | h4 [mm] | H [mm] | z [mm] | L1 [mm] | n | d [mm] | k [mm] | D [mm] | b [mm] | d4xf [mm] | L [mm] | d2 [mm] | d0 [mm] | D1 ^{-0,5} [mm] | C ^{+0,2} [mm] | s _{min} [mm] | A _{max} [mm] | B _{min} [mm] | m [kg] | Rozměr trubky |
| 320 | 10 | 80 | 130 | 31 | 7 | 260 | 4 | 18 | 85 | 125 | 24 | 40x2 | 150 | 18 | 12 | 27 | 17,6 | 9,5 | 32 | 9 | 6,4 | 17,2x2,6 |
| | 15 | 80 | 130 | 31 | 7 | 260 | 4 | 18 | 90 | 130 | 26 | 45x2 | 150 | 22 | 15 | 32,5 | 21,7 | 9,5 | 32 | 14 | 6,4 | 21,3x3,2 |
| | 20 | 100 | 150 | 45 | 10 | - | - | - | - | - | - | - | 160 | 28 | 20 | 39,5 | 27,1 | 12,7 | 50 | 19 | 6,2 | 26,9x4,0 |
| | 25 | 100 | 150 | 45 | 10 | 300 | 4 | 22 | 115 | 160 | 34 | 68x2 | 160 | 35 | 24 | 48 | 33,8 | 12,7 | 50 | 22 | 6,2 | 33,7x5,0 |
| | 40 | 185 | 260 | 75 | 20 | 400 | 4 | 26 | 145 | 195 | 38 | 88x3 | 250 | 49 | 35 | 64,5 | 48,7 | 12,7 | 88 | 32 | 20,5 | 48,3x7,1 |
| | 50 | 185 | 260 | 75 | 20 | 400 | 8 | 26 | 160 | 210 | 42 | 102x3 | 250 | 67 | 47 | 73,5 | 61,1 | 15,9 | 88 | 40 | 20,2 | 63,5x8,8 |
| 400 | 10 | 80 | 130 | 31 | 7 | 260 | 4 | 18 | 85 | 125 | 28 | 40x2 | 150 | 18 | 10 | - | - | - | 32 | 9 | 6,4 | 17,2x3,6 |
| | 15 | 80 | 130 | 31 | 7 | 260 | 4 | 22 | 100 | 145 | 30 | 45x2 | 150 | 28 | 17 | - | - | - | 32 | 14 | 6,4 | 26,9x5,0 |
| | 20 | 100 | 150 | 45 | 10 | - | - | - | - | - | - | - | 160 | 34 | 20 | - | - | - | 50 | 19 | 6,2 | 32x6,3 |
| | 25 | 100 | 150 | 45 | 10 | 300 | 4 | 26 | 130 | 180 | 38 | 68x2 | 160 | 44 | 28 | - | - | - | 50 | 22 | 6,2 | 42,4x8 |
| | 40 | 185 | 260 | 75 | 20 | 400 | 4 | 30 | 165 | 220 | 48 | 88x3 | 250 | 61 | 40 | - | - | - | 88 | 32 | 20,5 | 60,3x11 |
| | 50 | 185 | 260 | 75 | 20 | 400 | 8 | 30 | 180 | 235 | 52 | 102x3 | 250 | 77 | 49 | - | - | - | 88 | 40 | 20,2 | 76,1x14,2 |
| 500 | 10 | 80 | 130 | 31 | 7 | - | - | - | - | - | - | - | 150 | 22 | 11,5 | - | - | - | 32 | 9 | 6,4 | 21,3x5,0 |
| | 15 | 80 | 130 | 31 | 7 | - | - | - | - | - | - | - | 150 | 32 | 16,5 | - | - | - | 32 | 14 | 6,4 | 32x8,0 |
| | 20 | 100 | 150 | 45 | 10 | - | - | - | - | - | - | - | 160 | 38 | 20 | - | - | - | 50 | 19 | 6,2 | 38x10,0 |
| | 25 | 100 | 150 | 45 | 10 | - | - | - | - | - | - | - | 160 | 49 | 23,5 | - | - | - | 50 | 22 | 6,2 | 48,3x12,5 |
| | 40 | 185 | 260 | 75 | 20 | - | - | - | - | - | - | - | 250 | 77 | 42 | - | - | - | 88 | 32 | 20,5 | 76,1x17,5 |
| | 50 | 185 | 260 | 75 | 20 | - | - | - | - | - | - | - | 250 | 86 | 45 | - | - | - | 88 | 40 | 20,2 | 82,5x20,0 |
| 630 | 10 | 80 | 130 | 31 | 7 | - | - | - | - | - | - | - | 150 | 22 | 11,5 | - | - | - | 32 | 9 | 6,4 | 21,3x5,0 |
| | 15 | 80 | 130 | 31 | 7 | - | - | - | - | - | - | - | 150 | 32 | 16,5 | - | - | - | 32 | 14 | 6,4 | 32x8,0 |
| | 20 | 100 | 150 | 45 | 10 | - | - | - | - | - | - | - | 160 | 38 | 20 | - | - | - | 50 | 19 | 6,2 | 38x10,0 |
| | 25 | 100 | 150 | 45 | 10 | - | - | - | - | - | - | - | 160 | 49 | 23,5 | - | - | - | 50 | 22 | 6,2 | 48,3x12,5 |
| | 40 | 185 | 260 | 75 | 20 | - | - | - | - | - | - | - | 250 | 77 | 42 | - | - | - | 88 | 32 | 20,5 | 76,1x17,5 |
| | 50 | 185 | 260 | 75 | 20 | - | - | - | - | - | - | - | 250 | 86 | 45 | - | - | - | 88 | 40 | 20,2 | 82,5x20,0 |
| 63 | 65 | 185 | 260 | 75 | 20 | 340 | 8 | 22 | 160 | 205 | 26 | 122x3 | 250 | 78 | 69 | 80,5 | 61,1 | 15,9 | 90 | 57 | 20,0 | 76,1x3,6 |
| 100 | | 185 | 260 | 75 | 20 | 340 | 8 | 26 | 170 | 220 | 30 | 122x3 | 250 | 78 | 69 | 80,5 | 61,1 | 15,9 | 90 | 57 | 20,0 | 76,1x3,6 |
| 160 | | 185 | 260 | 75 | 20 | 340 | 8 | 26 | 170 | 220 | 34 | 122x3 | 250 | 78 | 65 | 80,5 | 61,1 | 15,9 | 90 | 57 | 20,0 | 76,1x5,6 |
| 250 | | 185 | 260 | 75 | 20 | 340 | 8 | 26 | 180 | 230 | 42 | 122x3 | 250 | 78 | 59,5 | 80,5 | 61,1 | 15,9 | 90 | 57 | 20,0 | 76,1x8,8 |

Příruby DN 20 a DN 32 na požadavek zákazníka

ČÍSLOVÁNÍ PRODUKTU

Z15.3 127–3320–25



MONTÁŽ A PROVOZ ARMATURY

Doporučené umístění armatury – vodorovná poloha. V případě montáže do jiné než vodorovné polohy musí být součástí ventilu pružina. Proudění média pod kuželku, směr proudění pracovní látky se musí shodovat se směrem šipky na tělese armatury.

Při montáži a provozu je nezbytné zohlednit tyto aspekty:

- provozní parametry musí odpovídat pracovním parametrům armatury
- správná funkce armatury je ovlivněna přítomností nečistot v potrubí a proudícím médiu. Je nutné udržovat médium i potrubí čisté, například pomocí filtrů
- využívaná média musí být v souladu s korozní odolností materiálu armatury
- poškozená armatura se nesmí používat

Životnost armatury významně prodlužuje pravidelný servis a údržba, prováděná vyškoleným personálem.