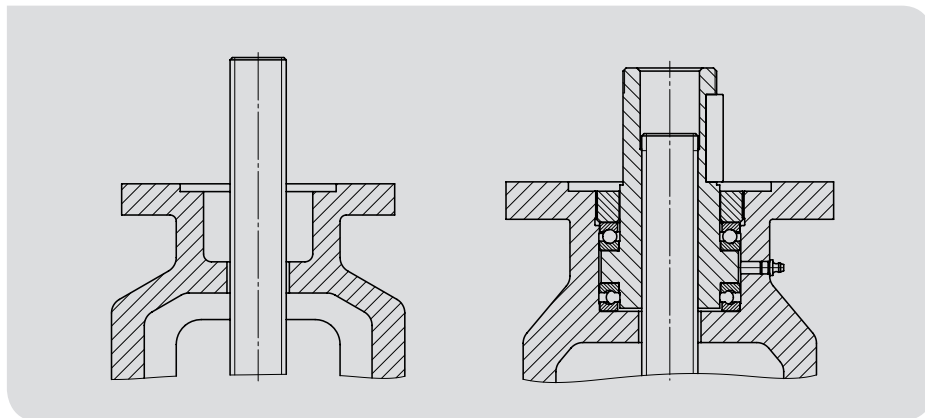


Jmenovitý tlak	Jmenovitá svělost	Stavební délka	Zdvih	Ruční kolo	Elektropohon (připojení dle ISO 5210)	Stavební výška	Stavební výška	Přivařovací provedení									
								PN 160		PN 250		PN 320		PN 400-500		Dmax/d [mm]	m [kg]
								d2	d0	d2	d0	d2	d0	d2	d0		
PN	DN	L [mm]	z [mm]	Dk [mm]	-	h [mm]	h1 [mm]	d2	d0	d2	d0	d2	d0	d2	d0	Dmax/d [mm]	m [kg]
160	50/50	300	65	400	F14-B2	470	420	60,3	50,3	63,5	47,5	70	50	-	-	92/50	74
	65/50	340	65	400	F14-B2	470	420	76,1	63,5	76,1	58,5	88,9	63,9	-	-	92/50	77
	80/65	390	80	400	F14-B2	495	435	88,9	74,7	101,6	76,6	101,6	73,2	-	-	110/65	94
	100/80	450	105	500	F14-B2	570	505	114,3	96,7	127	98,6	133	98	-	-	136/80	147
	125/110	550	130	630	F16-B2	670	595	139,7	117,7	152,4	117,4	168,3	123,9	-	-	184/110	253
	150/125	550	140	710	F16-B1	790	745	168,3	143,3	177,8	137,8	193,7	143,7	-	-	210/125	348
	200/150	700	180	710	F16-B1	920	840	219,1	183,1	244,5	188,5	244,5	180,5	-	-	245/150	610
	250/200	850	245	800	F25-B1	1125	995	273	229	298,5	234,5	323,9	233,9	-	-	325/200	1130
	300/250	1000	300	převodovka	F30-A	1065	1065	323,9	273,9	355,6	283,6	355,6	265,6	-	-	372/250	1715
	350/275	1200	310	převodovka	F35-A	1190	1190	355,6	299,6	406,4	316,4	406,4	296,4	-	-	420/275	2645
250-320	50/50	300	65	400	F14-B2	470	420	60,3	50,3	63,5	47,5	70	50	-	-	92/50	74
	65/50	340	65	400	F14-B2	470	420	76,1	63,5	76,1	58,5	88,9	63,9	-	-	92/50	77
	80/65	390	80	400	F14-B2	495	435	88,9	74,7	101,6	76,6	101,6	73,2	-	-	110/65	94
	100/80	450	105	500	F14-B2	570	505	114,3	96,7	127	98,6	133	98	-	-	136/80	147
	125/110	550	130	630	F16-B2	670	595	139,7	117,7	152,4	117,4	168,3	123,9	-	-	184/110	253
	150/125	550	140	převodovka	F16-B1	790	745	168,3	143,3	177,8	137,8	193,7	143,7	-	-	210/125	348
	200/150	700	180	převodovka	F25-B2	920	840	219,1	183,1	244,5	188,5	244,5	180,5	-	-	245/150	610
	250/200	850	245	převodovka	F30-B2	1125	995	273	229	298,5	234,5	323,9	233,9	-	-	325/200	1130
	300/250	1000	300	převodovka	F35-A	1065	1065	323,9	273,9	355,6	283,6	355,6	265,6	-	-	372/250	1715
	350/275	1200	310	převodovka	F35-A	1190	1190	355,6	299,6	406,4	316,4	406,4	296,4	-	-	420/275	2645
400-500	50/50	300	60	400	F14-B2	510	450	-	-	-	-	-	-	dle požadavku zákazníka		92/45	105
	65/50	340	60	400	F14-B2	510	450	-	-	-	-	-	-	dle požadavku zákazníka		95/50	106
	80/65	390	80	500	F14-B2	570	500	-	-	-	-	-	-	dle požadavku zákazníka		110/65	144
	100/80	450	93	630	F16-B2	610	535	-	-	-	-	-	-	dle požadavku zákazníka		145/80	196
	125/110	550	125	710	F25-B2	795	710	-	-	-	-	-	-	dle požadavku zákazníka		190/110	367
	150/125	550	145	-	F25-B2	-	790	-	-	-	-	-	-	dle požadavku zákazníka		222/125	572
	200/150	750	170	-	F25-A	-	795	-	-	-	-	-	-	dle požadavku zákazníka		252/150	895
	250/200	900	225	-	F30-A, F35-A	-	953	-	-	-	-	-	-	dle požadavku zákazníka		344/200	1624
	300/250	1100	275	-	F35-A	-	1125	-	-	-	-	-	-	dle požadavku zákazníka		425/250	2779
	350/275	1200	300	-	F35-A	-	1205	-	-	-	-	-	-	dle požadavku zákazníka		450/275	3501

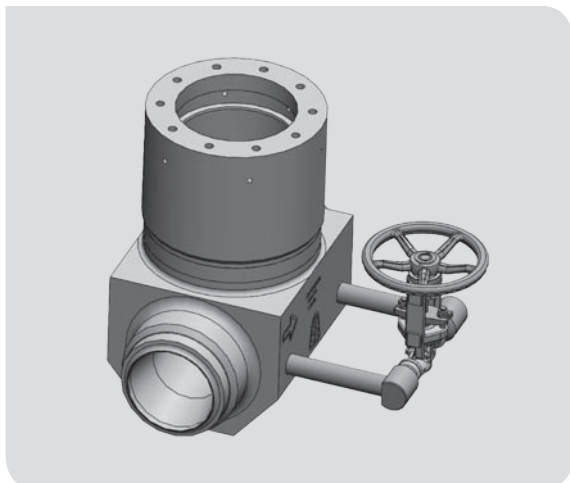
Stavební délku L je možné upravit dle požadavku zákazníka

KONSTRUKČNÍ VARIANTY

ÚPRAVA PRO PŘIHOJENÍ EL. POHONU

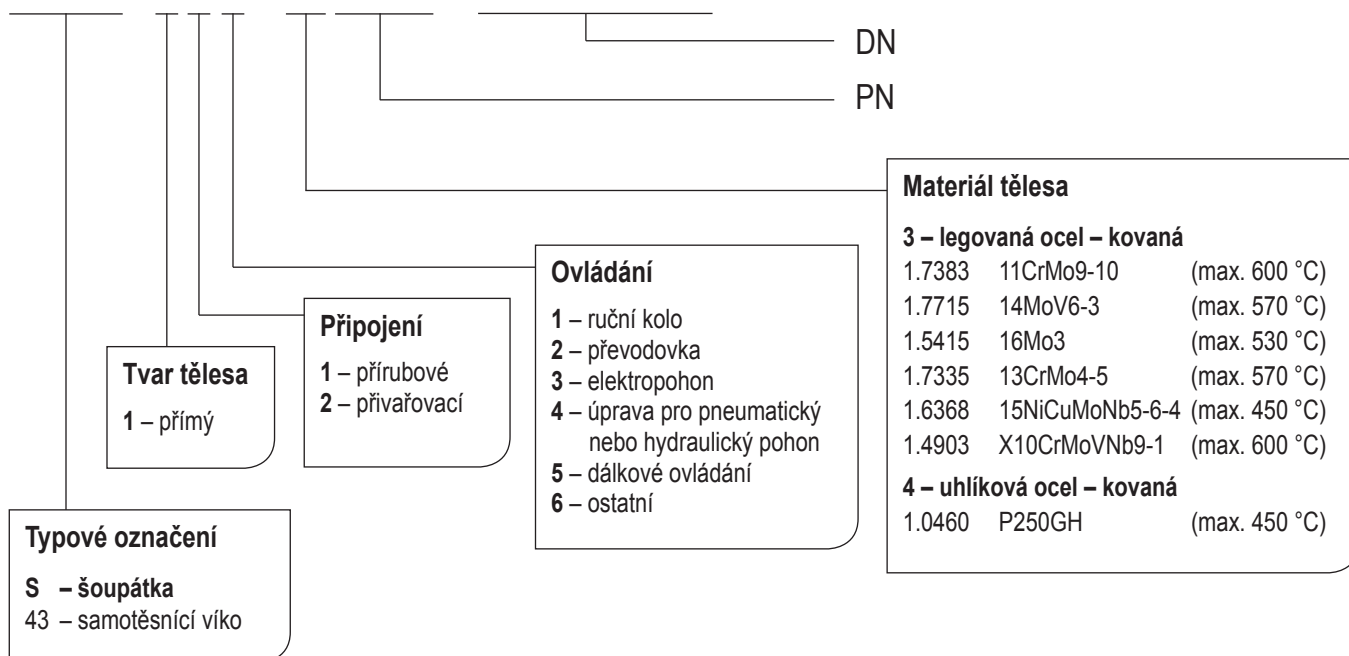


OBTOK



ČÍSLOVÁNÍ PRODUKTU

S43 123–3320–150/125



MONTÁŽ A PROVOZ ARMATURY

Poloha šoupátek ovládaných ručním kolem při instalaci do potrubí je libovolná, šoupátka ovládaná elektropohonem – libovolné s umístěním ovládacího mechanismu v horní polovině vzhledem k horizontální rovině. Doporučená poloha šoupátka s elektropohonem je vertikální. V případě montáže šoupátka s elektropohonem v horizontální poloze včetně je nutné šoupátko uchytit v místě příruby třmene.

Při montáži a provozu je nezbytné zohlednit tyto aspekty:

- provozní parametry musí odpovídat pracovním parametrům armatury
- správná funkce armatury je ovlivněna přítomností nečistot v potrubí a proudícím médiu. Je třeba udržovat médium i potrubí čisté, například pomocí filtrů
- využívaná média musí být v souladu s korozní odolností materiálu armatury
- poškozená armatura se nesmí používat

Životnost armatury významně prodlužuje pravidelný servis a údržba, prováděná vyškoleným personálem.